



# ROHRLEITUNGS- STRASSEN- UND TIEFBAU GMBH







Erfahrung seit mehr als 100 Jahren – **RST**

1889 gründete Steinmetzmeister Ernst Schönewolf sein Unternehmen und legte damit den Grundstein für die heutige RST Rohrleitungs-, Straßen- und Tiefbau GmbH. In den mehr als einhundertzwanzig Jahren durchlief das Unternehmen eine ereignisreiche Zeit. Das Leistungsspektrum wurde immer wieder der aktuellen Nachfrage angepasst und ausgedehnt und das Unternehmen firmierte mehrmals um.

Seit 2006 ist unser Unternehmen unter dem Namen RST Rohrleitungs-, Straßen und Tiefbau GmbH tätig. Mit unseren 70 Mitarbeitern leisten wir hoch qualifizierte Facharbeit. Unsere langjährige Erfahrung im Rohrleitungs-, Straßen- und Tiefbau, der professionelle Umgang mit den Materialien und unsere kundenorientierten Leistungen zeichnen uns aus. Schnell, kompetent und zuverlässig arbeiten wir für öffentliche Auftraggeber und private Kunden und durch die Ausbildung von engagierten jungen Mitarbeitern sichern wir auch für die Zukunft unsere fachliche Kompetenz.



### Wir gewährleisten **Qualität**

Für die Leistungen 111-04 Mauerarbeiten (natürliche/künstl. Steine), 211-01 Erdarbeiten, 213-01 Entwässerungskanalarbeiten, 411-03 Oberbauschichten aus Asphalt, 411-04 Pflasterdecken, Plattenbeläge und Einfassungen, 511-01 Rückbau-, Verwertungs- und Entsorgungsarbeiten und 614-01 umfassende Bauleistung für Fernstraßen u. Straßen sind wir seit dem 10.09.2008 von der DQB Deutsche Gesellschaft für Qualifizierung und Bewertung mbH präqualifiziert.



**Der Spezialist  
für Ihre  
Unternehmens-  
broschüre**



Five-T Communication GmbH  
Friedrich-Ebert-Damm 145  
22047 Hamburg

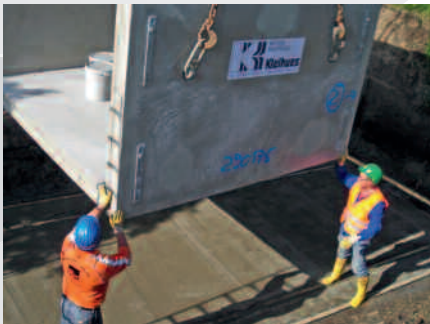
Tel.: 0 40/ 650 56 59 - 0  
Fax: 0 40/ 650 56 59 - 11  
Internet: [www.five-t.eu](http://www.five-t.eu)





Unsere Leistung geht in die Tiefe – **KANALBAU**

Eine unserer Kernkompetenzen ist der Kanalbau. Wir verlegen Rohre bis 1500 mm Durchmesser für Regen- und Schmutzwasserleitungen innerorts wie außerorts aus unterschiedlichsten Materialien wie Beton, Steinzeug, KG und PEHD einschließlich Verschweißung der PEDH-Rohre durch eigenes Personal. Zur Rohrgrabensicherung steht moderner Stahlverbau zur Verfügung, so dass ein Einbau der Rohre bis zu 6 m Tiefe ohne Probleme möglich ist. Für Gewässerkreuzungen sind wir in der Lage, Rahmenprofile aus Fertigteilen oder aus Ortbeton herzustellen. Das Gütezeichen Kanalbau bestätigt unsere gleichbleibend hohe Qualität.



*Bvh. Kanalsanierung Altklinikum, ▲  
AG: Universität Göttingen  
370 m Stahlbetonrohre DN 300 bis 800,  
250 m Kunststoffrohre (PEHD bzw. KG 2000)  
DA 160 bis 255 örtl. betonierte Stahlbeton  
Schachtbauwerke, Straßen- und Hofoberflä-  
chen in Pflaster bzw. Schwarzdecke*



*Bvh. Kanalbau Fredelsloh, ►  
AG: Stadt Moringen  
150 m Stahlbetonrohrkanal  
DN 800 bis DN 1100*

*◀ Rahmendurchlass „Am Faßberg“,  
Bauherr Stadt Göttingen*



# Wir machen was aus Beton!



GmbH & Co. KG  
Zentralbüro  
Siemensstraße 21  
48488 Emsbüren  
Tel.: 0 59 03 / 93 03 - 0  
Fax: 0 59 03 / 93 03 - 28

Werk Oranienbaum  
Junkerstraße 10  
06785 Oranienbaum  
Tel.: 0 3 40/ 2 18 17 - 0  
Fax: 0 3 40/ 2 18 17 - 21

Werk Sennfeld  
Schwebheimer Straße  
97526 Sennfeld  
Tel.: 0 97 21/ 94 29 58 - 0  
Fax: 0 97 21/ 94 29 58 - 21

- Rahmenbauteile
- Schachtbauwerke
- U-Kanäle
- Sonderanfertigungen





## Gut bedeckt – ASPHALTBAU

Mit unserem modernem Straßenfertiger stellen wir im Auftrag von Land und Kommunen Schwarzdecken für Stadt-, Land- und Fernstraßen her. Dank unserer erfahrenen Mitarbeiter und unseres Maschinenparks können wir den unterschiedlichsten Anforderungen gerecht werden. So bauen wir beispielsweise auch großflächige Plätze für Speditionen, Industrie und Gewerbe.



▲ Bvh. Ortsdurchfahrt Delliehausen. AG: Landkreis Northeim

Bei diesem Projekt wurden insgesamt 6300 m<sup>2</sup> Asphaltfahrbahn, 4000 m<sup>2</sup> Betonpflaster, 2200 m Bord- und Rinnenanlagen sowie 1850 m Kanal DN 150 bis DN 600 erstellt.

◀ Bvh. Straße „Am Faßberg“, AG: Stadt Göttingen und NLStBV Geschäftsbereich Gandersheim  
3900 m<sup>2</sup> Fahrbahn in Schwarzdecke, 1300 m<sup>2</sup> Gehwege in Schwarzdecke, 1650 m Hoch- und Tiefborde, 1100 m Rinnen, 300 m Kanal bis DN 300, Rahmendurchlass 175 cm \* 125 cm

**WRV**  
Versicherungsmakler GmbH  
Spezialmakler für das Baugewerbe

Angerweg 11 – 13, 37127 Scheden  
Tel.: 05546 - 9711 0  
www.wrv81.de • zentrale@wrv81.de

- Betriebshaftpflichtversicherungen
- Bauwesenversicherungen
- Maschinenversicherungen
- betriebliche Altersversorgung
- Kfz- Versicherungen
- und vieles mehr...!
- Bürgschaften

**Gerne erstellen wir Ihnen unverbindliche Angebote!**

**SHA** SÜDHARZ-ASPHALT  
GMBH & CO. KG

Verwaltung:

Duderstädter Str. 9-13  
37412 Herzberg am Harz  
Tel. 0 55 21 / 89 60 - 0  
Fax 0 55 21 / 89 60 - 29  
www.suedharz-asphalt.de

Asphaltemischanlagen in Seesen, Northeim, Herzberg,  
Dransfeld, Gernrode, Nordhausen und Sangerhausen





◀ Beim Umbau des Jahnstadions Göttingen wurden zwischen 2007 und 2008 ca. 8000 m<sup>3</sup> Boden abgetragen und 6000 m<sup>3</sup> belasteter Boden entsorgt, 6500 m<sup>3</sup> Frostschutz- und Schottertragschichten eingebaut sowie 1100 m Kanal DN 100 bis DN 300, 1400 m Tribünen-Stehstufen und 800 m<sup>2</sup> Pflaster- und Plattenbeläge hergestellt.

#### Für einen guten ersten Eindruck – **AUßENANLAGEN**

Im Bereich der Außenanlagen können wir durch ein breit gefächertes Leistungsspektrum vom manuellen Pflasterbau über den Betonbau bis zur Anlagenbegrünung überzeugen. Wir errichten für die öffentliche Hand, für Unternehmen wie auch für private Bauherren, Außenanlagen nach individuellen Vorstellungen. Projekte für die bedarfsgerechte Nutzung wie auch exklusive Gestaltungswünsche setzen wir nach Ihren Vorstellungen schnell und zuverlässig um.

Im Jahre 2005 wurden von uns ▶ die Aussenanlagen des Einkaufscenter Eastgate in Berlin erstellt.



**LUDWIG FLOHR GMBH**

TIEF ■ WASSER ■ ERD ■ KULTURARBEITEN

Hildesheimer Straße 7  
 OT Grasdorf  
 31188 Holle  
 Tel.: (05062) 316  
 Fax: (05062) 1615  
 info@ludwig-flohr.de

Wer hoch hinaus will, muss verdammt tief graben können.

**BACH**

Der Tiefbauhandel in Göttingen. Sanitär · Heizung · Baustoffe · Fliesen

Florenz-Sartorius-Straße · Göttingen

www.bach-handel.de

Blackbit Neue Werbung





Wir bewegen was – **ERDARBEITEN**

Erbewegungen im Straßen- und Kanalbau, Baugruben und Dammschüttungen für Lärmschutz oder Hochwasserschutz sind unser tägliches Geschäft. Dank unserer Manpower und unserem gut ausgerüsteten Maschinenpark sind wir in der Lage, Erdarbeiten größeren wie auch kleineren Umfanges durchzuführen. Die Aufbereitung von Böden mit Kalk oder Zement gehört selbstverständlich ebenfalls zu unserem Leistungsspektrum.



▲ Bvh. Baugruben Wohnanlage  
Windausweg,  
AG: Volksheimstätte Göttingen  
und Städt. Wohnungsbau ca.  
20.000 m<sup>3</sup> Bodenaushub

◀ Bvh. Neubau Cafe Sternwarte,  
AG: Universität Göttingen  
Baugruben und Unterfangungsarbeiten,  
Herstellung von Schmutz-  
und Regenwasserkanälen,  
Umgestaltung der Außenanlagen

**Horst Klöppner**

Abbruch  
Baggerbetrieb  
Güternahverkehr

Annahme von | Beton und Ziegelschutt  
Verkauf von | RC- Betonbruch (0/35mm, 0/45mm)  
| RC-Ziegelbruch (0/35mm)  
| RC-Sand (0/4mm)

Horst Klöppner - Recyclingwerk  
Brandenburger Straße  
37120 Bovenden-Lengeln

Telefon 0551 77194  
Handy 0171 9434435  
Fax 0551 72200

[www.horst-klöppner.de](http://www.horst-klöppner.de)

[kontakt@horst-klöppner.de](mailto:kontakt@horst-klöppner.de)

**ATLAS HANNOVER**  
Baumaschinen

30880 Laatzen  
Tel.: 05102 / 7004-0







▲ Bvh. Brücke über die Rase in Rosdorf im Zuge des Neubaus der OU Rosdorf, AG: Gemeinde Rosdorf



▲ Bvh. Naturfilteranlage Naturbad Grone, AG: Göttinger Sport und Freizeit GmbH

### Wir nutzen die Kraft der Natur – **UMWELTECHNIK**

Schon früh haben wir begonnen, uns mit zukunftsweisenden Technologien zur Nutzung natürlicher Ressourcen zu beschäftigen. Dank unserer langjährigen Erfahrung sind wir auf Umwelttechnik spezialisiert. Im Segment der Erdwärme errichten wir die Infrastruktur für Horizontalabsorber. Weiterhin bauen wir Regenrückhaltebecken und Naturfilteranlagen für Naturteiche.



◀ Zur Erdwärmegewinnung wurden im Jahre 2008 1000 m Absorberleitungen aus Kunststoff vergraben und anschließend mit einer parkähnlichen Anlage begrünt.

## Mehr als guter Beton, alles aus einer Hand

- **siboplan<sup>plus</sup>**  
Der Ein-Mann-Fließbeton.
- **sibomörtel**  
Fix und fertig zur Baustelle.
- **sibotherm**  
Der fließfähige Leichtbaustoff für Ausgleichsschichten.
- **sibosteel**  
Beton – und die Bewehrung ist schon drin.
- **sibofloor**  
Wirtschaftlichkeit aus einem Guss.
- **Betonpumpen**  
Einbau großer Betonmengen in kürzester Zeit.



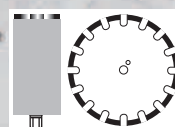
...Vorsprung am Bau!

sibobeton Kurhessen/Leinetal GmbH & Co. KG  
Hannoversche Str. 1, 34225 Baunatal  
Telefon 0561 - 94954-0, Fax 0561 - 9495431



Wir bohren uns überall durch!

☎ 05 51/6 55 10



**BETON**  
Abbautechnik BAT GmbH  
Deisterstraße 3a 37081 Göttingen  
Fax 05 51 / 6 55 19



## RST

Rohrleitungs-, Straßen- und Tiefbau GmbH  
Brandenburger Straße  
37120 Bovenden-Lenglern

Telefon: 05593/802980  
Telefax: 05593/8029828  
E-Mail: [info@rst-bau.de](mailto:info@rst-bau.de)  
Internet: [www.rst-bau.de](http://www.rst-bau.de)

### Unsere Leistungen:

- Kanalbau
- Asphaltbau
- Natursteinpflasterbau
- Betonsteinpflasterbau
- Gestaltung von Außenanlagen
- Erdarbeiten wie Baugruben, Damm-schüttungen und Auskofferungen
- Betonbau im Bereich Hoch- und Tiefbau
- Aufbereitung von Boden
- Umwelttechnik
- Kleinere Umbauten am und im Gebäude, einschl. Fliesenarbeiten, Kellerwandsa-nierung, Abdichtung und Drainage



**schnell - zuverlässig - kompetent**